

# LIEFERWAGEN E-TRANSIT MIT HEBEBÜHNE



Bei Fragen stehen wir dir unter der Nummer **031 868 06 80** gerne zur Verfügung.

## VOR DER MIETE



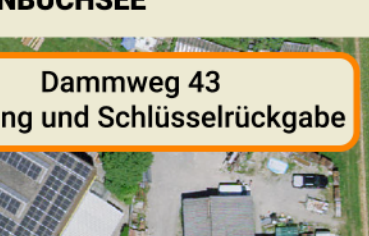
### PARKPLÄTZE

Für dein Privatfahrzeug stehen am Dammweg Parkplätze zur Verfügung.



### EMPFANG

Unser Empfang befindet sich am Dammweg 43, 3053 Münchenbuchsee im 1. Obergeschoss

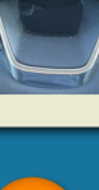


### ÜBERSICHTSPLAN DAMMWEG 43 + 53 3053 MÜNCHENBUCHSEE



Dammweg 53 - Rückgabe und Ladestation E-Transit (W40)

## WÄHREND DER MIETE



### HANDBREMSE

Die Handbremse befindet sich unten links am Armaturenbrett.



### LICHT

Bei normalen Lichtverhältnissen bleibt das Licht auf Automatik.



### HEBEBÜHNE

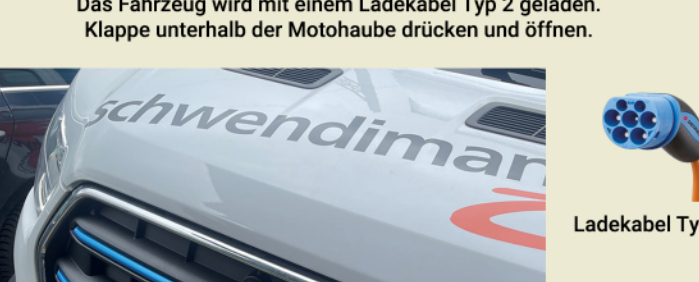
#### HEBEBÜHNE AKTIVIEREN

Zum Aktivieren der Hebebühne ist der rote Knopf links unten am Armaturenbrett zu betätigen. Das Fahrzeug muss dafür nicht in Betrieb sein.

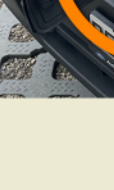


#### BEDIENUNG ÜBER STEUERKASTEN AUSSEN

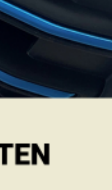
Der Steuerkasten zum Bedienen der Hebebühne befindet sich hinter dem rechten Hinterrad. Zudem ist eine Handsteuerung im Kasten rechts angebracht.



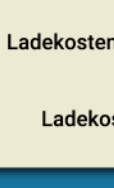
Betrieb aus      Betrieb an Steuerkasten aussen. Schalter muss während Betrieb gehalten werden      Umschalten auf Betrieb mit Handsteuerung



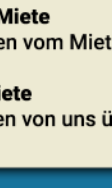
Hebebühne hoch



Hebebühne nach oben kippen

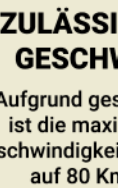


Hebebühne runter



Hebebühne nach unten kippen

#### BEDIENUNG ÜBER HANDSTEUERUNG



Hebebühne hoch



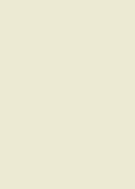
Hebebühne runter

**!** Aus Sicherheitsgründen kann die Hebebühne mittels Handsteuerung nicht gekippt werden.



### LADEN

Das Fahrzeug wird mit einem Ladekabel Typ 2 geladen. Klappe unterhalb der Motohaube drücken und öffnen.



Ladekabel Typ 2

### LADEKOSTEN

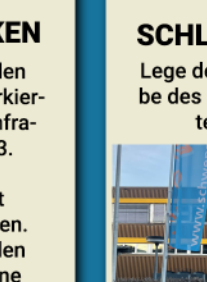
**Während der Miete**  
Ladekosten während der Miete werden vom Mieter übernommen.

**Nach der Miete**  
Ladekosten nach der Miete werden von uns übernommen.



### ZULÄSSIGE HÖCHSTGESCHWINDIGKEIT

Aufgrund gesetzlicher Vorgaben ist die maximal zulässige Geschwindigkeit dieses Fahrzeugs auf 80 Km/h beschränkt.



## NACH DER MIETE



### LIEFERWAGEN PARKEN

Nach Mietende stellst du den Mietwagen bitte auf den markierten Parkplatz bei der Ladefrakturstruktur am Dammweg 53.

**!** Das Fahrzeug ist zwingend zu laden. Bitte schliesse den Ladestecker vorne am Fahrzeug an.



### SCHLÜSSELRÜCKGABE

Lege den Schlüssel nach Rückgabe des Fahrzeugs in den Briefkasten am Dammweg 43.



*Wir wünschen allzeit gute Fahrt!*